



**INSTRUCCIONS COMPLEMENTÀRIES PER AL REPARTIMENT DE LES TARGETES
DE PREPAGAMENT PER ALS BENEFICIARIS DE LES AJUDES
DE MENJADOR ESCOLAR DE LA CAIB DEL CURS 2019-20**

En primer lloc, demanar-vos disculpes per les molèsties pels canvis que van sorgint al llarg del procés de lliurament de les targetes. Com us podeu suposar aquesta situació d'emergència és canviant per a tothom.

Les restriccions i mesures de seguretat i de moviment, han fet que les targetes sofreixin un retràs de lliurament, quan estigui confirmada la data d'arribada se vos informarà mitjançant GestIB per convocar a les famílies en un sol dia, tenint present el següent procediment.

Quan es produeixi el lliurament:

- Els centres que teniu un alt nombre de beneficiaris, per tal de realitzar el repartiment només en un sol dia, podeu:
 - Habilitar simultàniament diferents espais dins o fora del centre amb una persona diferent.
 - Augmentar l'horari de repartiment fins al capvespre.
 - Estipular un marge de 10-15 minuts entre cada beneficiari, que es podrà ampliar si hi ha un nombre menor.
- Respecte del resguard de declaració responsable que han de signar les famílies, vos adjuntam un nou model del qual s'ha d'emplenar i signar dues còpies, (una per quedar al centre i l'altra per lliurar a la família). En aquest resguard s'ha d'escriure el número de la targeta que s'assigna a cada alumne, ja que no és nominativa.
- Les targetes no lliurades seran custodiades pels equips directius dels centres fins que finalitzi el tancament dels centres docents.
- Si la família de l'alumne està en quarantena, es guardarà la targeta al centre educatiu.

En haver acabat el repartiment de les targetes, heu d'enviar la informació sol·licitada a l'excel adjunt al correu: **serveicomunitateducativa@gmail.com**

A) ORIENTACIONS PER AL LLIURAMENT DE LES TARGETES A LES FAMÍLIES

Caldrà informar telefònicament a les famílies sobre el procediment de lliurament de les targetes, indicant el punt concret de recollida i l'hora assignada i sobretot els recordarem la necessitat de puntualitat.

Serà recomanable que només hi assisteixi una sola persona per família. No hi podran assistir usuaris simptomàtics d'infecció respiratòria aguda, haurà de ser un altre familiar asimptomàtic.

En la mesura del possible és recomanable que les famílies no entrin en els edificis dels centres escolars, per tant es prepararan els punts de lliurament a les barreres d'accés als recintes, les porxades d'accés al centre o a les finestres baixes que permetin entregar les targetes. Si no és possible, s'utilitzaran els espais més ventilats del centre garantint les mesures sanitàries.

Sempre serà necessària una distància de 2 metres amb els familiars dels beneficiaris.

S'ha de netejar periòdicament la superfície de la taula i el material d'ús compartit amb solució diluïda d'aigua i lleixiu o amb alcohol de més de 70 graus.

Caldrà marcar a terra, amb cintes o altres elements físics el lloc en el que han d'esperar mentre es fa l'entrega. També s'hauria de marcar a terra les distàncies que haurien de respectar entre diferents beneficiaris (per si arriben més d'un beneficiari alhora), almenys per a tres usuaris.

Serà necessari indicar amb diferents cartells la ubicació del/s punt/s d'entrega i les pautes bàsiques. Si hi ha més d'un punt d'entrega intentarem que la distribució sigui prou clara i també ho indicarem mitjançant cartells.

- **Preparació:**

Procurarem que el procediment de lliurament es desenvolupi amb el màxim d'eficiència possible. Es disposarà del següents elements:

- Guants d'un sol ús (enviats per conselleria)
- Targetes de prepagament (enviades per conselleria)
- Bolígrafs (tants com beneficiaris)
- Llistats dels beneficiaris
- Fotocòpies de les botigues d'alimentació
- Fotocòpies de les declaracions responsables (dues per beneficiari)
- Capsa per desmarcar les declaracions responsables



Per rebutjar els guants, caldrà disposar d'una paperera, preferiblement que s'obri amb el peu, amb una bossa de fems que es pugui tancar.

El material a lliurar s'ha de deixar damunt la taula, el docent s'ha de separar al menys 2 metres i després el beneficiari l'agafa estant el treballador separat. Si hi ha molts d'usuaris, convindria que es fessin rotacions de treballadors.

És important evitar tocar les manetes de les portes amb els guants posats, per això recomanem deixar les portes del camí obertes i travades.

- **Recomanacions de salut i higiene**

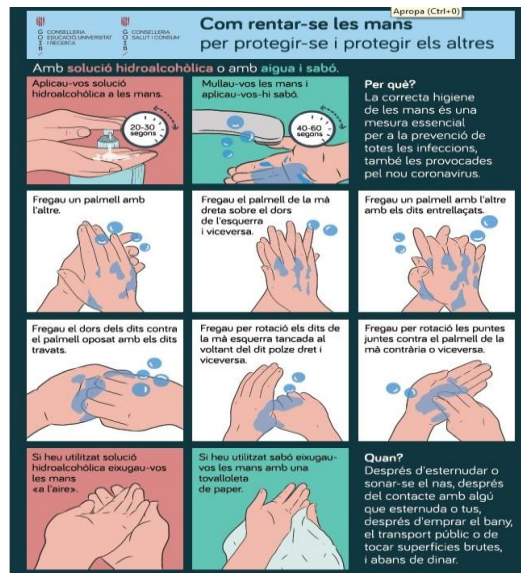
Els guants són d'un sol ús per a cada persona, quan vos els lleveu no es poden tornar a posar. Cal posar-se els guants amb les mans ben netes (us adjuntam l'infografia sobre el correcte rentat de mans).

Cal llevar-se anells, polseres, rellotges i altres elements que podrien foradar o esqueixar els guants. Mentre dugueu els guants no us podeu tocar la pell, especialment la cara.

Per llevar-se els guants de manera correcta s'aconsella pessigar lleugerament la part inferior del guant, desplaçar cap a l'exterior, retirar sense tocar l'interior del guant, recollir-lo amb la mà protegida, introduir dos dits a l'interior del guant que encara està posat, retirar-lo, donar-li la volta tocant només la part interna, llençar-lo a la paperera i rentar-se les mans.

El rentat de mans és l'acció de prevenció més eficaç front al coronavirus. Us recordam el procediment correcte.





- **Procediment de lliurament**

Haurem de procurar ser àgils en l'entrega i alhora mantenir una calidesa en la relació, tot i que mantindrem la distància de seguretat.

El procediment esdevindrà de la següent manera:

1. **Identificació** de la persona que rep la targeta (preferiblement sense entrar en contacte amb la documentació identificativa).
2. **Informació** sobre el funcionament de la targeta i dels deures dels beneficiaris que es troben a la declaració responsable.
3. **Signatura** de la declaració responsable amb el número de la targeta de prepagament, un exemplar és per a l'usuari i un altre el retornen i el deixen a una capsa (no retornen el bolígraf).
4. **Entrega** de la targeta i del llistat de botigues d'alimentació.
5. **Comiat**.

MÉS INFORMACIÓ

Podreu trobar més informació sobre les mesures higièniques al document del Ministeri de Salut:

https://www.mscbs.gob.es/profesionales/saludPublica/ccayes/alertasActual/nCov-China/documentos/Medidas_higienicas_COVID-19.pdf

B) RESPOSTES A DUBTES PLANTEJATS PELS CENTRES

- 1.- Per als centres que estan tancats s'han cercat espais alternatius on anar a fer el repartiment de les targetes, acordats amb les respectives direccions.
- 2.- Si teniu alumnes becats que ja no estan escolaritzats al vostre centre, ens heu de comunicar quins/quants són i el centre en el qual estan actualment matriculats (si no disposam d'aquesta informació, rebreu les targetes al vostre centre). Per comunicar-ho heu d'enviar un correu a menjadorscolars@dgpice.caib.es abans de dimecres dia 25 de març a les 12h.
- 3.- Els alumnes que han renunciat a l'ajuda, no han de rebre la targeta, encara que la rebreu al centre, ja que nosaltres no tenim constància de la renúncia. Si es va adjudicar l'ajuda, en el moment de la renúncia, al següent de la llista amb dret (aprovat pel consell escolar), la targeta serà per aquest alumne/a.
- 4.- Tot els alumnes becats, independentment de la quantia que se li va adjudicar, rebran la targeta amb la quantitat de 60€, que se recarregarà automàticament en funció de la durada de l'estat d'alarma.
- 5.- Heu de custodiar les targetes de les famílies que renunciïn o que no venguin a cercar-les, fins a noves instruccions.
- 6.- Per poder emprar les targetes, les famílies simplement han de passar la barra magnètica i no necessita pin. Han de guardar els justificants de compra (com diu el resguard de declaració responsable).
- 7.- A les famílies se'ls ha d'aportar una còpia de la relació d'empreses en què poden adquirir els productes alimentaris. Si considereu convenient reduir la relació als establiments que teniu al poble o a la barriada, ho podeu fer.

DECLARACIÓ RESPONSABLE

El sr. / La Sra. _____
amb núm. de DNI / NIF _____ com a pare / mare / tutor o
tutora de l'alumne _____
amb núm. de DNI/NIE _____, declar:

1. Que en data _____ he rebut la Targeta de Prepagament núm. _____ de l'entitat Caixa Banc S.A.
2. Que tant l'import inicial, com les posteriors recàrregues de la Targeta motivades per les eventuais ampliacions del termini de suspensió de l'activitat educativa presencial per part del Govern de les Illes Balears, seran destinades a l'adquisició d'aliments de primera necessitat.
3. Que en cas d'incompliment de l'obligació prevista a l'apartat 2, la Comunitat Autònoma de les Illes Balears es reserva el dret a sol·licitar a l'entitat bancària Caixa Banc, el reemborsament dels fons emmagatzemats a la targeta, el seu bloqueig o, fins i tot l'anul·lació de la targeta, sense necessitat d'obtenir el meu consentiment.
4. Que les despeses mencionades a l'apartat 2 seran realitzades abans del dia 1 de gener de 2021 a establiments del sector d'alimentació.
5. Que conservaré els justificants de compra dels aliments juntament amb el justificant de pagament durant un termini de 4 anys.

_____ a ___ de març de 2020.

Signat,

DECLARACIÓN RESPONSABLE

El Sr. / La Sra. _____
con núm. de DNI / NIF _____ como padre / madre / tutor o
tutora del alumno/a _____
con núm. de DNI/NIE _____, declaro:

1. Que en fecha _____ he recibido la Tarjeta de Prepago número _____ de la entidad Caixa Banc S.A.
2. Que tanto el importe inicial, como las posteriores recargas de la Tarjeta, motivadas por las eventuales ampliaciones del plazo de suspensión de la actividad educativa presencial por parte del Govern de les Illes Balears, serán destinadas a la adquisición de alimentos de primera necesidad.
3. Que en caso de incumplimiento de la obligación prevista en el apartado 2, la Comunitat Autònoma de les Illes Balears se reserva el derecho a solicitar a la entidad bancaria Caixa Banc, el reembolso de los fondos almacenados en la tarjeta, su bloqueo o, incluso la anulación de la misma, sin necesidad de obtener mi consentimiento.
4. Que los gastos mencionados en el apartado 2 serán realizados antes del día 1 de enero de 2021 en establecimientos del sector de alimentación.
5. Que conservaré los justificantes de compra de los alimentos, junto con el justificante de pago durante un plazo de 4 años.

_____ a ____ de marzo de 2020.

Firmado,